

เว็บไซต์จัดการข้อมูลนักเรียนและบุคลากร  
ข้อมูลการลงเวลา คะแนนพฤติกรรม รายงานต่างๆ  
รวมถึงการตั้งค่าอัตโนมัติที่ช่วยให้ลดภาระงาน



## NotySchool บนมือถือ

- ดูคะแนนพฤติกรรม พร้อมประวัติที่มา คะแนนของนักเรียนทุกคน
- อัปเดตแก้ไขข้อมูลนักเรียน เช่น ชื่อ-นามสกุล รูปประจำตัว เบอร์ผู้ปกครอง นักเรียนในที่ปรึกษา
- ตัดคะแนนพฤติกรรมของนักเรียนทุกคน
- เช็ชชื่อเข้าแถวเด็กในที่ปรึกษา (หากใช้ระบบ แสแกนบัตร RFID ระบบจะเป็นอัตโนมัติ)
- พิมพ์ ปพ.5 (รายงานเวลาเรียนประจำวิชาที่สอน)
- ดูรายงานตารางสอนและตารางเรียน
- ดูรายงานการมาลงเวลาปฏิบัติงานของบุคลากร (หากใช้ระบบบันทึกเวลาของบุคลากรร่วมด้วย)
- เช็ชชื่อนักเรียนในคาบสอน
- จัดกลุ่มนักเรียนเพื่อเช็ชชื่อเองได้ เช่น กิจกรรมชุมนุม ที่มีนักเรียนคละห้องและชั้น

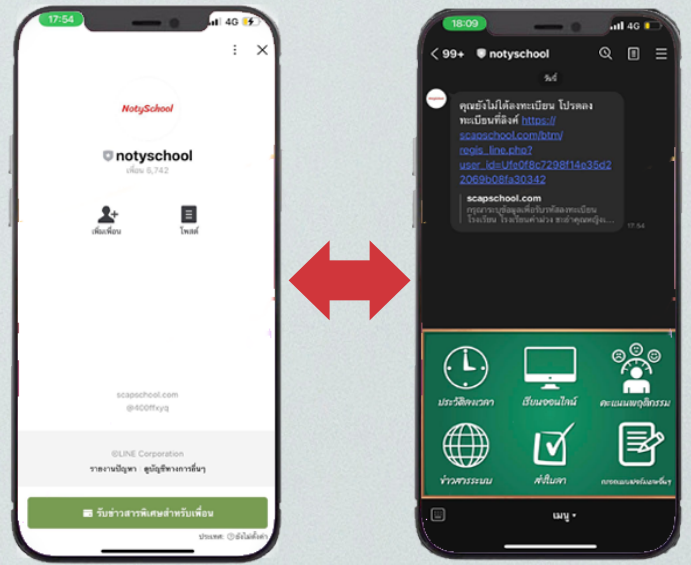


## NotySchool เว็บไซต์ Admin

- จัดการใบลานักเรียน
- จัดกลุ่มนักเรียนเพื่อเช็ชชื่อ เช่น คาบ กิจกรรมชุมนุม ที่มีนักเรียนคละห้อง ชั้น
- เลือกระดับชั้นนักเรียน
- ตั้งค่านักเรียน
- ตั้งค่าเวลาดูตัดคะแนนมาสาย
- ดูรายงานนักเรียนที่มีคะแนนพฤติกรรม ตัดลบสูงสุด
- ดูรายงานเช็ชขาด ลา มาสาย จากครูที่ปรึกษา
- ตรวจสอบการลงเวลาเข้า-ออก ด้วยรูปภาพ จากเครื่องทาบบัตร
- คะแนน 100 ขึ้นไป
- รายงานนักเรียนที่มีคะแนนพฤติกรรมต่ำกว่าเกณฑ์ที่สถานศึกษากำหนด
- รายงานนักเรียนที่มีพฤติกรรมหนีเรียน อย่างละเอียด

## line official NotySchool

- ผู้ปกครองสามารถลงทะเบียนเพื่อดูคะแนนต่างๆของลูก หลานของท่าน
- สามารถดูประวัติการลงเวลาเข้าโรงเรียน ด้วยเครื่องแสกนบัตรRFID+ถ่ายภาพ
- ผู้ปกครองสามารถดูคะแนนพฤติกรรมต่างๆ ได้
- ดูข้อมูลข่าวสารผ่านลิงค์เพจ
- สามารถส่งใบลาผ่านทางไลน์ได้+แนบหลักฐานภาพถ่าย
- ประเมินพฤติกรรมนักเรียนสำหรับผู้ปกครองและนักเรียน



- ติดตั้งพร้อมลงข้อมูลนักเรียนและบุคลากรให้พร้อมใช้งาน
- สรุปจำนวนนักเรียนขาดเรียน ลา และกักตัวประจำวันหน้าเว็บไซต์ทุกวัน
- จัดการข้อมูลนักเรียน บุคลากร เช่น เพิ่ม แก้ไขย้าย ออก พักการเรียน
- ตัด หรือ เพิ่มคะแนนพฤติกรรม
- สร้าง Texlink เพื่อเข้าใช้ใน App NotySchool ของครูที่ปรึกษา ครูผู้สอน
- สร้างกำหนดการ ภาระงานเพื่อแจ้งเตือนบุคลากรในหน่วยงาน ตั้งค่ากำหนดวันเตือนล่วงหน้าได้
- จัดตารางเรียน ตารางสอน
- จัดการข้อมูลรายการตัด เพิ่มคะแนน สามารถกำหนดน้ำหนักคะแนนตามที่หน่วยงานศึกษากำหนด
- รายงานเวลาเข้า-ออกสถานศึกษาของนักเรียนและบุคลากร กำหนดช่วงเวลาได้ตามต้องการ
- ตรวจสอบ แก้ไขข้อมูลนักเรียน
- ปรับแก้ระดับนักเรียนที่มีความดีประจำเดือน ประจำภาคเรียน และนักเรียนที่มีรายงานนักเรียนที่เสี่ยงติดมส.
- แสดงคะแนนพฤติกรรมเป็นสไลด์ออกไปที่จอทีวีเพื่อเป็นข้อมูลแสดงคะแนนแบบเรียลไทม์
- จัดการข้อมูลของรางวัล เพื่อให้ให้นักเรียนทำความดีเก็บเป็นคะแนนมาแลก

# เครื่องแสกนบัตร RFID + ถ่ายภาพ

รองรับการใช้งานเฉลี่ย 1 จุด  
ต่อนักเรียน 500 คน



1. โปรแกรมพร้อม  
ติดตั้ง คิดรายหัวละ  
30 บาท/คน/ปี



2. โปรแกรม + บัตร  
เปล่า คิดรายหัวละ  
50 บาท/คน/ปี

อัปเดตเบอร์

เช็คชื่อเข้าแถว

3. โปรแกรม +  
บัตร+ปรี้นบัตร นร.  
คิดรายหัวละ 100  
บาท/คน/ปี



สัญญา 3 ปีติดตั้งฟรี  
ดูแลระบบตลอด